



CÂMARA MUNICIPAL DE CORNÉLIO PROCÓPIO

ESTADO DO PARANÁ

EXMO. SR. PRESIDENTE DA CÂMARA MUNICIPAL DE CORNÉLIO PROCÓPIO – PR.

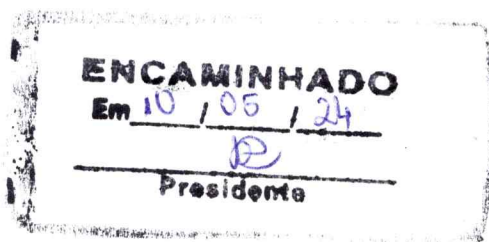
PROTOCOLO

Nº: 096/24

Data: 03/05/24

Hora: 10:43

Visto: Carolina



INDICAÇÃO

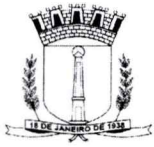
EMENTA: Indica sala de espera no Pronto-socorro da Santa Casa de Misericórdia de Cornélio Procópio.

CRISTIANO LEITE RIBEIRO, vereador que esta subscreve, no uso de suas prerrogativas regimentais e em nome do povo de Cornélio Procópio, **INDICA** ao Excelentíssimo Senhor Prefeito Municipal, **AMIN JOSÉ HANNOUCHE**, a construção de sala de espera no pronto-socorro da Santa Casa de Misericórdia de Cornélio Procópio.

JUSTIFICATIVA

A construção de uma sala de espera no pronto-socorro de Cornélio Procópio é justificada por várias razões importantes:

- Melhoria da experiência do paciente:** Uma sala de espera adequada proporciona conforto e segurança aos pacientes e seus familiares enquanto aguardam atendimento médico. Isso pode reduzir a ansiedade e o estresse associados à espera em um ambiente desconfortável.
- Gerenciamento de fluxo de pacientes:** Uma sala de espera bem projetada pode ajudar a gerenciar o fluxo de pacientes de forma mais eficiente, garantindo que aqueles que precisam de atenção imediata sejam priorizados, enquanto os casos menos urgentes aguardam de maneira organizada.
- Privacidade e confidencialidade:** Uma sala de espera separada proporciona um ambiente mais privado para discussões sensíveis entre pacientes e profissionais de saúde, protegendo a confidencialidade das informações médicas.



CÂMARA MUNICIPAL DE CORNÉLIO PROCÓPIO

ESTADO DO PARANÁ

4. **Espaço para familiares:** Muitas vezes, os pacientes não estão sozinhos e têm familiares ou amigos acompanhantes. Uma sala de espera adequada oferece espaço para esses acompanhantes, garantindo que possam estar presentes para apoiar o paciente durante o atendimento médico.
5. **Atendimento humanizado:** Ao investir em uma sala de espera confortável e bem equipada, a instituição de saúde demonstra preocupação com o bem-estar dos pacientes e familiares, contribuindo para uma experiência mais humanizada no pronto-socorro.
6. **Compliance com regulamentações:** Em muitos lugares, existem regulamentações e padrões de saúde que exigem instalações adequadas para salas de espera em serviços de saúde, garantindo o cumprimento das normas legais e sanitárias.

Em resumo, a construção de uma sala de espera no pronto-socorro de Cornélio Procópio é essencial para melhorar a qualidade do atendimento aos pacientes, proporcionando um ambiente confortável, seguro e organizado para aqueles que buscam assistência médica de emergência.

Cornélio Procópio, 03 de maio de 2024.

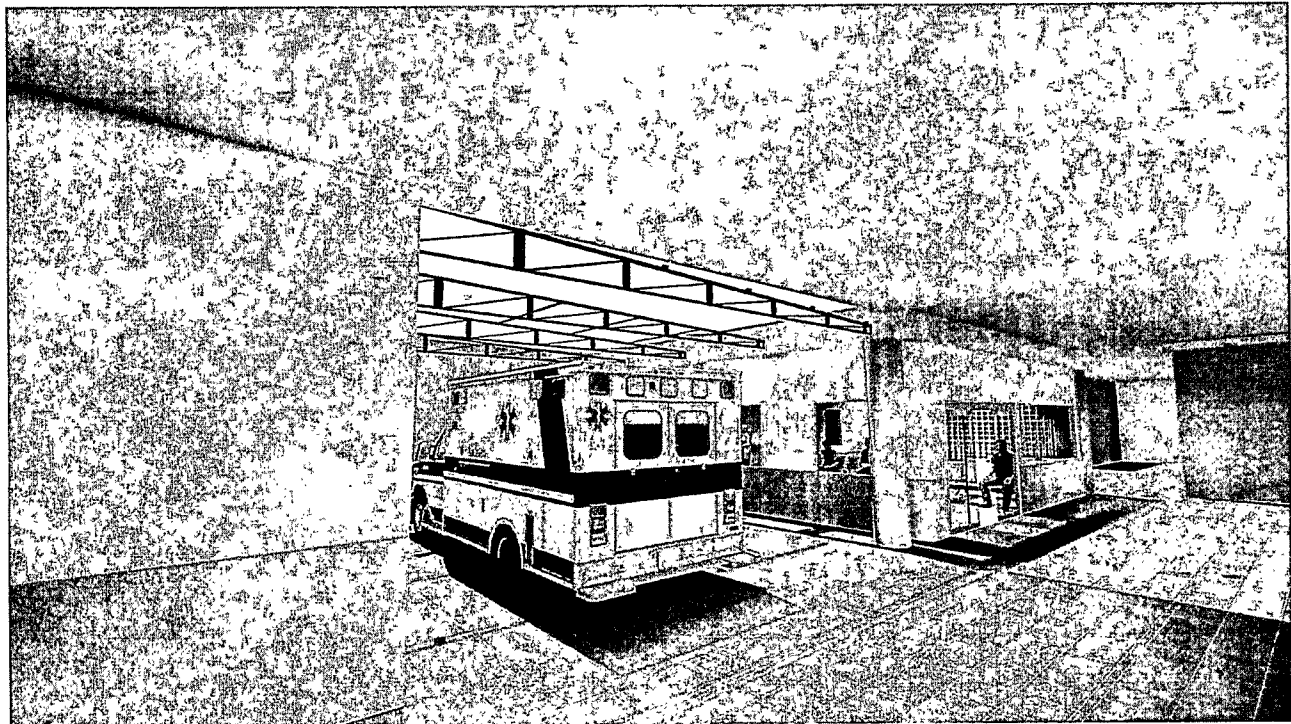
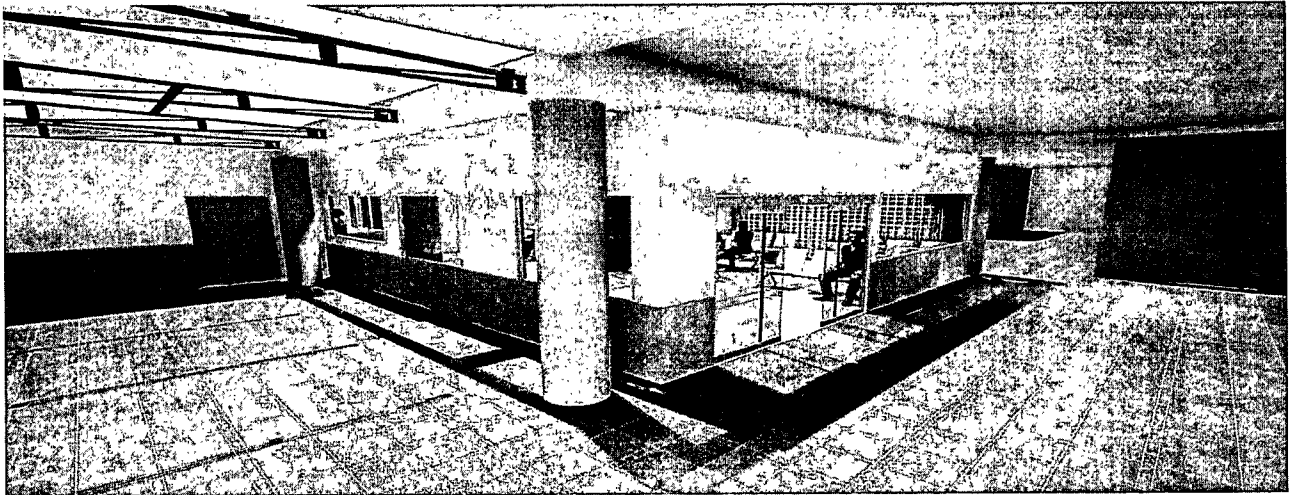

CRISTIANO LEITE RIBEIRO
Vereador – PL



CÂMARA MUNICIPAL DE CORNÉLIO PROCÓPIO

ESTADO DO PARANÁ

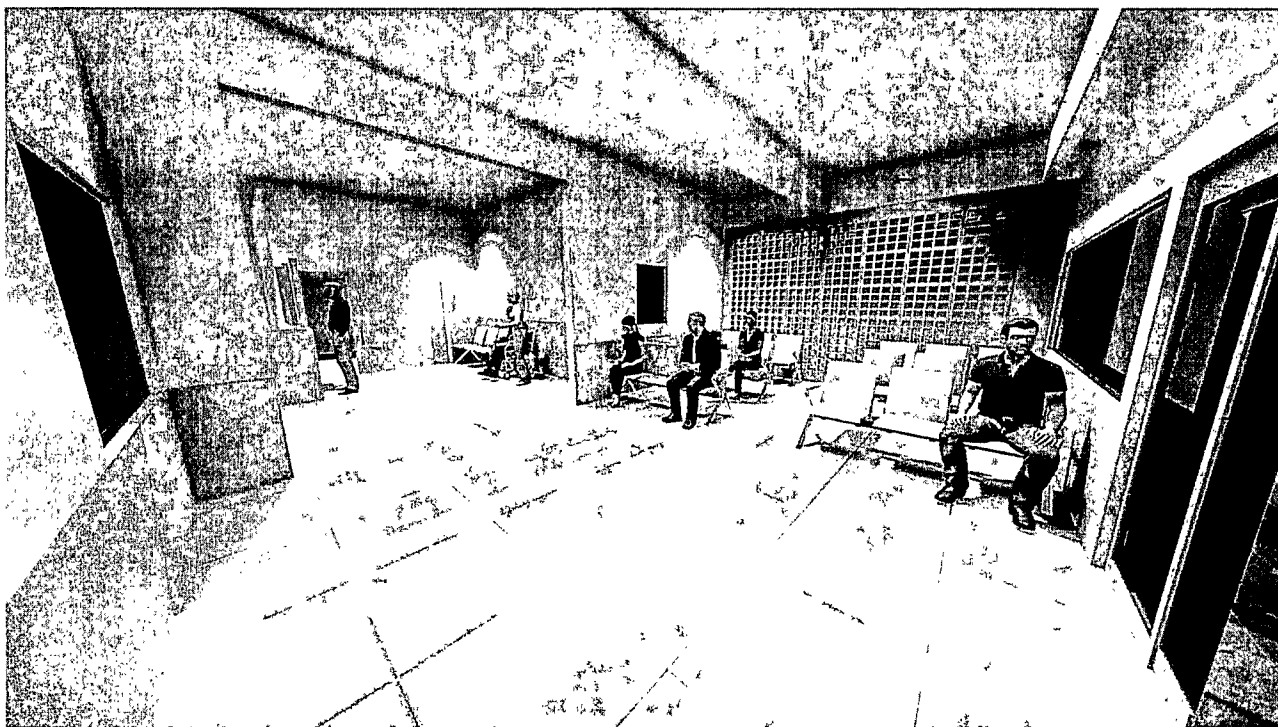
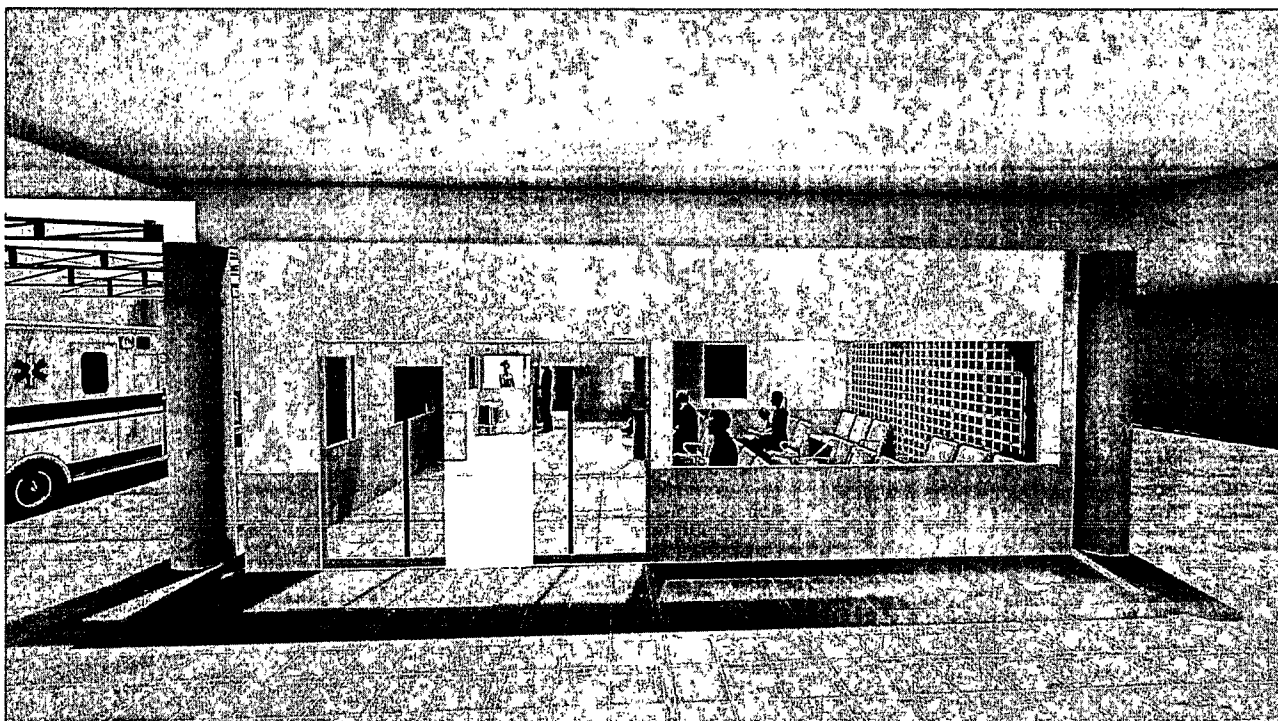
Projeto arquitetônico da sala de espera.





CÂMARA MUNICIPAL DE CORNÉLIO PROCÓPIO

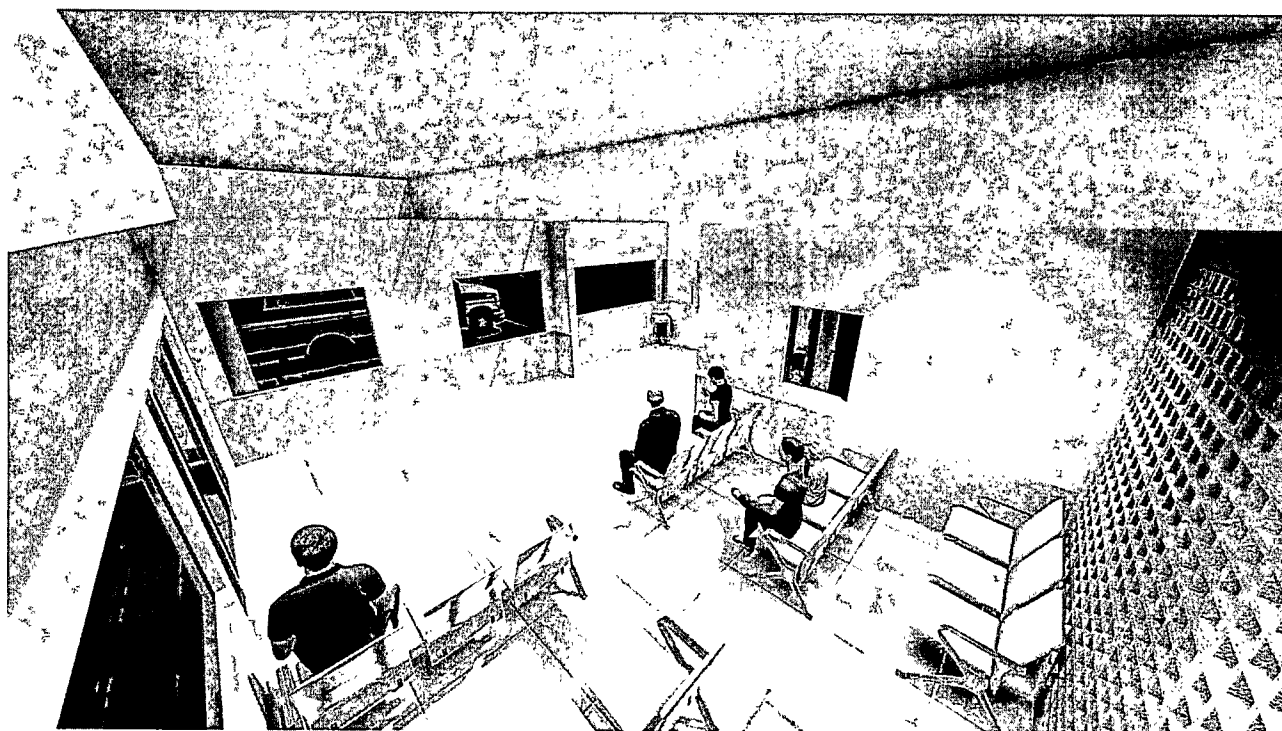
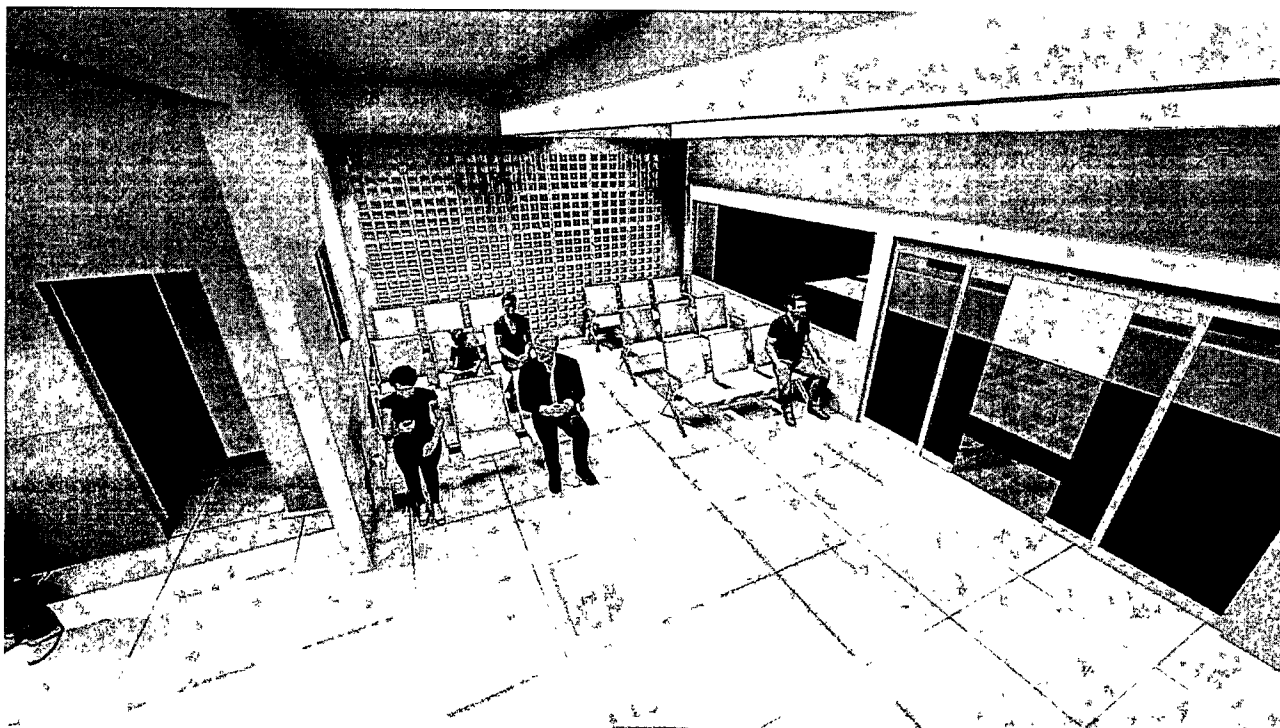
ESTADO DO PARANÁ





CÂMARA MUNICIPAL DE CORNÉLIO PROCÓPIO

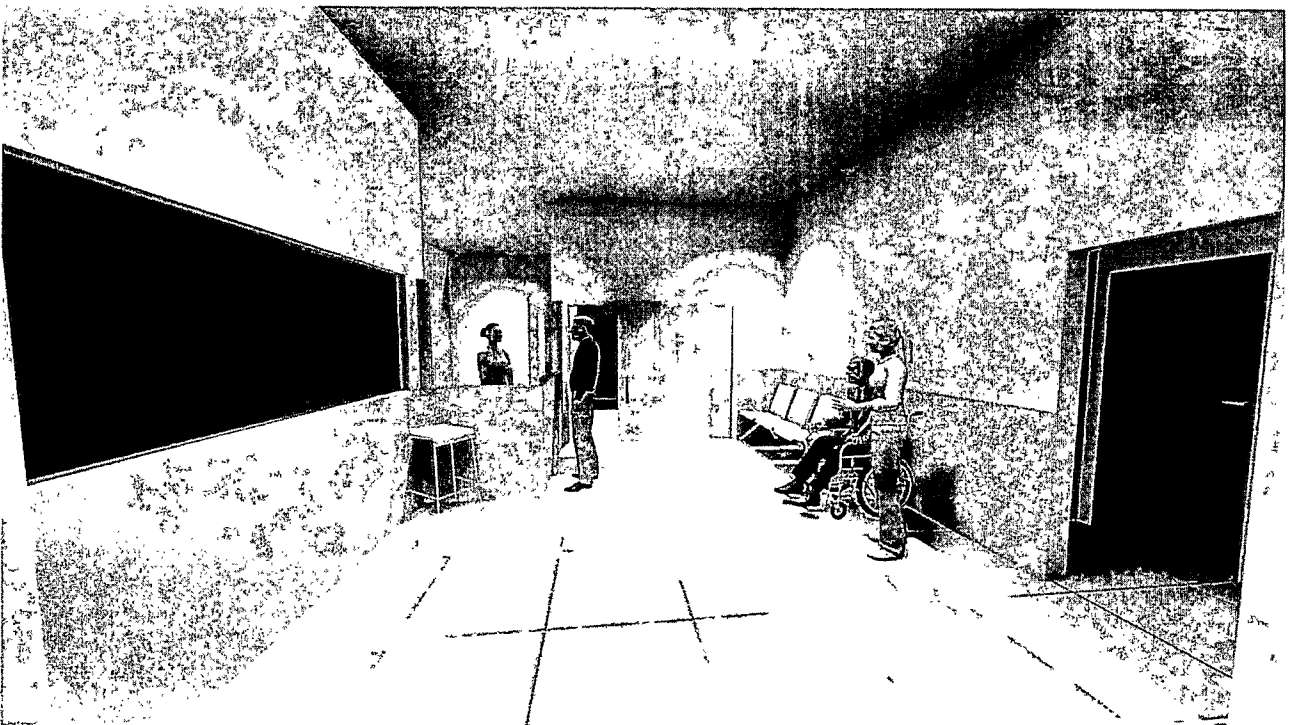
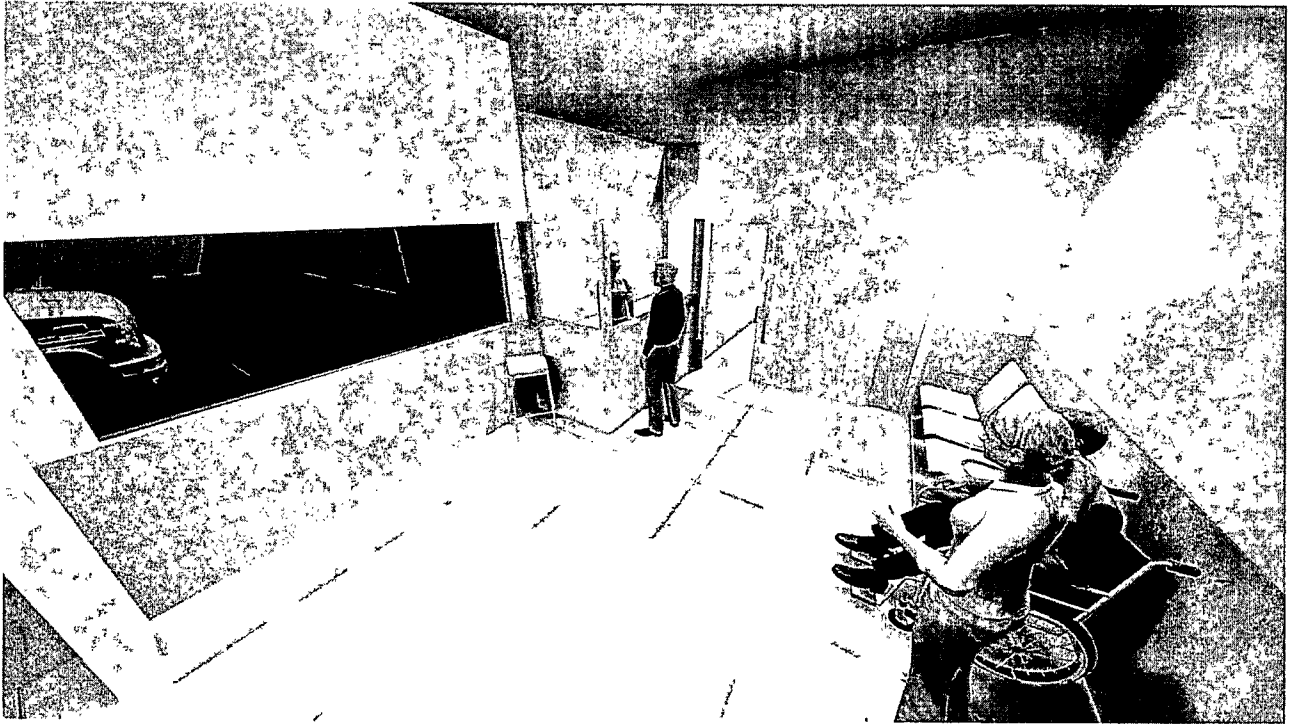
ESTADO DO PARANÁ





CÂMARA MUNICIPAL DE CORNÉLIO PROCÓPIO

ESTADO DO PARANÁ





CÂMARA MUNICIPAL DE CORNÉLIO PROCÓPIO

ESTADO DO PARANÁ

